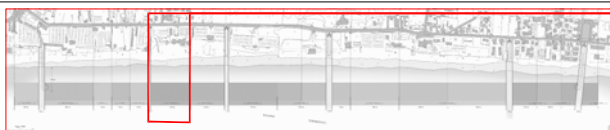


CENSIMENTO LIDI E ATTREZZATURE BALNEARI



LIDO DEL CARABINIERE

Via 80014 Giugliano In Campania (NA)
 Tel: 081

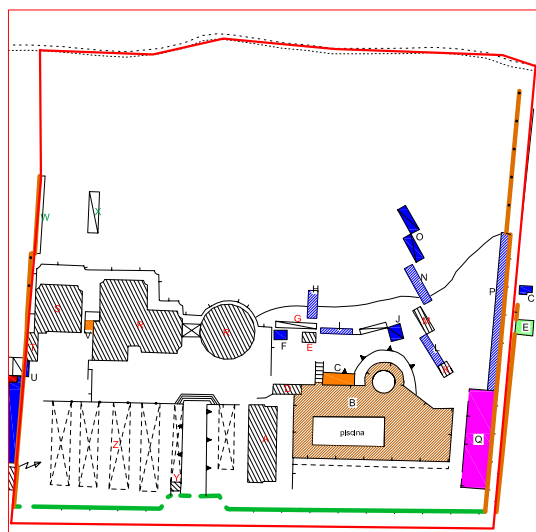
Tipologia: Trasversale
 Sistema: Muratura

UTENTI

**MAX. =
 MEDIA =
 PARCHEGGI =**

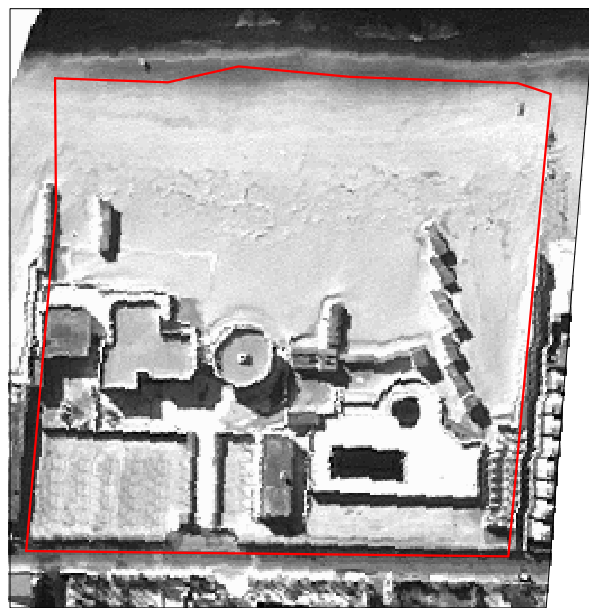
PLANIMETRIA

PERIMETRAZIONE LIDO



ORTOFOTO

PERIMETRAZIONE LIDO (da ortofoto)



MANUFATTI	MATERIALI	MANUFATTI	MATERIALI	MANUFATTI	MATERIALI
Non accertabile		Non accertabile		Non accertabile	

CONSULENZA TECNICO-SCIENTIFICA DI SUPPORTO ALLA REDAZIONE DEL PIANO SPIAGGIA FINALIZZATA ALLA RIQUALIFICAZIONE DELLA FASCIA COSTIERA DEL TERRITORIO COMUNALE
RESPONSABILE SCIENTIFICO: Prof. Arch. Claudio Grimellini **GRUPPO DI LAVORO:** Dott. Arch. Ph.D. Giuseppina Crisci, Dott. Arch. Ph.D. Manuela Franco, Dott. Arch. Ph.D. Bianca Marenga, Dott. Arch. Ph.D. Sara Scapicchio, Arch. Mario Chiruzzi, Arch. Natale Cuzzo, Arch. Alessio Esposito



CONTRATTI E CONCESSIONI

RICHIESTA DI SANATORIA PER ABUSI EDILIZI

CONSULENZA TECNICO-SCIENTIFICA DI SUPPORTO ALLA REDAZIONE DEL PIANO SPIAGGIA FINALIZZATA ALLA RIQUALIFICAZIONE DELLA FASCIA COSTIERA DEL TERRITORIO COMUNALE
RESPONSABILE SCIENTIFICO: Prof. Arch. Claudio Grimaldini GRUPPO DI LAVORO: Dott. Arch. Ph.D. Giuseppina Crisci, Dott. Arch. Ph.D. Manuela Franco,
Dott. Arch. Ph.D. Bianca Marenga, Dott. Arch. Ph.D. Sara Scapicchio, Arch. Mario Chiurazzi, Arch. Natale Cuzzo, Arch. Alessio Esposito

DATI AMMINISTRATIVI

DATI QUANTITATIVI

SUPERFICIE CONCESSIONE (* dati comunali)	SUPERFICIE REALE (* da sopralluogo)	SUPERFICIE LIBERA (* da sopralluogo)	SUPERFICIE OCCUPATA (* da sopralluogo)	VOLUME COSTRUITO (* dati comunali)
N.P.	27.800 mq	N.P.	N.P.	7.500 mc



DATI FUNZIONALI

ZONA ACCETTAZIONE	ZONA ARRIVO	ZONA FILTRO	ZONA CAMBIO
<p>Portale di accesso:</p> <ul style="list-style-type: none"> ○ cancellata aperta ○ muro pieno ○ viale d'accesso ○ sistemi di illuminazione ○ scalinate ○ ristorante ○ pensilina in cls <p>Biglietteria:</p> <ul style="list-style-type: none"> ○ vendita biglietti ○ consegna chiavi ○ punto info <p>Controllo:</p> <ul style="list-style-type: none"> ○ sistema di sbarramento elettronico con addetto ○ punto ombra per addetto <p>Fermata bus navette:</p> <ul style="list-style-type: none"> ○ pensilina ○ segnaletica ○ vendita bevande ○ vendita biglietti ○ illuminazione ○ seduta 	<p>Parceggio auto:</p> <ul style="list-style-type: none"> ○ esterno ○ interno ○ coperto ○ scoperto ○ a pagamento ○ con controllo ○ illuminazione <p>Parceggio moto:</p> <ul style="list-style-type: none"> ○ esterno ○ interno ○ coperto ○ scoperto ○ a pagamento ○ con controllo ○ illuminazione <p>Parceggio biciclette:</p> <ul style="list-style-type: none"> ○ esterno ○ interno ○ porta bici ○ con controllo ○ illuminazione <p>Aree a Verde:</p> <ul style="list-style-type: none"> ○ colto ○ incolto ○ attrezzato 	<p>Ristorante:</p> <ul style="list-style-type: none"> ○ all'aperto ○ ombreggiato ○ tavola calda ○ cassa ○ cucina ○ deposito ○ altro <p>Materiali:</p> <ul style="list-style-type: none"> ○ legno ○ muratura ○ c.a. ○ altro <p>Struttura:</p> <ul style="list-style-type: none"> ○ fissa ○ temporanea ○ facilmente rimovibile ○ mista <p>Bar:</p> <ul style="list-style-type: none"> ○ vendita al bancone ○ vendita ai tavoli ○ cassa <p>Struttura:</p> <ul style="list-style-type: none"> ○ fissa ○ temporanea ○ facilmente rimovibile ○ mista <p>Zone d'Ombra:</p> <ul style="list-style-type: none"> ○ tavolini e sedute ○ percorsi nel verde ○ strutture lignee ○ strutture metalliche ○ coperture in fibra tessile ○ coperture in paglia o bambù <p>Punto Vendita:</p> <ul style="list-style-type: none"> ○ indumenti mare ○ accessori mare ○ accessori piscina ○ cosmetici ○ tabacchi ○ gettoni doccia <p>Struttura:</p> <ul style="list-style-type: none"> ○ fissa ○ temporanea ○ facilmente rimovibile ○ mista 	<p>Spogliatoio:</p> <p>Materiali:</p> <ul style="list-style-type: none"> ○ legno ○ muratura ○ altro <p>Dotazioni:</p> <ul style="list-style-type: none"> ○ armadietti ○ sedute ○ appendi abiti ○ specchi ○ asciugacapelli <p>Struttura:</p> <ul style="list-style-type: none"> ○ fissa ○ temporanea ○ facilmente rimovibile ○ mista <p>Cabine:</p> <p>Disposizioni:</p> <ul style="list-style-type: none"> ○ in fila ○ per aree ○ altro <p>Materiali:</p> <ul style="list-style-type: none"> ○ legno ○ muratura ○ altro <p>Dotazioni:</p> <ul style="list-style-type: none"> ○ punti di appoggio ○ sedute ○ appendi abiti ○ specchi ○ chiusure di sicurezza ○ arredamento <p>Struttura:</p> <ul style="list-style-type: none"> ○ fissa ○ temporanea ○ facilmente rimovibile ○ mista <p>Docce:</p> <p>Collocazione:</p> <ul style="list-style-type: none"> ○ area propria ○ in prossimità delle cabine ○ in prossimità del mare ○ in prossimità della piscina <p>Dotazioni:</p> <ul style="list-style-type: none"> ○ sicurezza antiscivolo ○ dispositivo gettone ○ acqua calda ○ appendi abiti ○ sospensione getto



ZONA PRENDISOLE

ZONA FILTRO

BALNEAZIONE

Spiaggia:

Distinzione aree:

- o famiglie
- o ragazzi
- o adulti
- o nessuna distinzione

Dotazioni:

- o lettini
- o sdraio
- o ombrelloni
- o raccoglitori rifiuti
- o tavolini
- o pedane
- o passerelle
- o altro

Piattaforma:

Distinzione aree:

- o famiglie
- o ragazzi
- o adulti
- o nessuna distinzione

Materiali:

- o tavolato di legno
- o battuto di cemento
- o altro

Piani:

- o un livello
- o più livelli
- o collegamenti verticali

Dotazioni:

- o lettini
- o sdraio
- o ombrelloni
- o raccoglitori rifiuti
- o tavolini
- o altro

Bordo Piscina

Distinzione aree:

- o famiglie
- o ragazzi
- o adulti
- o nessuna distinzione

Dotazioni:

- o lettini
- o sdraio
- o ombrelloni
- o raccoglitori rifiuti
- o tavolini
- o altro

Palafitta:

Distinzione aree:

- o famiglie
- o ragazzi
- o adulti
- o nessuna distinzione

Dotazioni:

- o lettini
- o sdraio
- o ombrelloni
- o raccoglitori rifiuti
- o tavolini
- o parapetto di sicurezza
- o scaletta discesa a mare
- o altro

Scogliera:

Punti di accesso

facilitati:

- o scaletta
- o piattaforma

Tipologie:

- o distinzioni uomo/donna
- o antibagno
- o bagno

Dotazioni:

- o lavandino
- o sistema a pedale
- o sistema a cellula
- o erogatori sapone
- o asciugamani a cellula
- o cestino rifiuti
- o w.c.
- o orinatoio
- o scarico a cellula

Struttura:

- o fissa
- o temporanea
- o facilmente rimovibile
- o mista

Pronto Soccorso:

- o primo soccorso
- o infermeria
- o cassetta medicinali

Struttura:

- o fissa
- o temporanea
- o facilmente rimovibile
- o mista

INTRATTENIMENTO

Intrattenimento:

Distinzione aree:

- o ragazzi
- o adulti
- o nessuna distinzione

Dotazioni:

- o tavoli ping-pong
- o biliardini
- o tavolini
- o prestito giochi da tavolo
- o recinti di sabbia
- o mini parco giochi
- o biblioteca

Percorsi:

- o distinzioni pedonali
- o percorsi per disabili

Dotazioni:

- o pavimentazione antiscivolo
- o segnaletica
- o piazzole di sosta coperte
- o illuminazione

Piscina:

Distinzione aree:

- o famiglie
- o ragazzi
- o adulti
- o nessuna distinzione

Dotazioni:

- o cabina bagnino
- o bordo antiscivolo
- o scaletta
- o lavapiedi
- o raccolta acqua ai bordi
- o trampolino in area tuffi
- o corsie
- o bocchette idromassaggio
- o punto pronto soccorso

Mare:

Dotazioni:

- o punto avvistamento bagnino
- o discesa agevole in acqua
- o area tuffi per ragazzi
- o punto pronto soccorso

DATI FUNZIONALI



SCHEMA ED ORGANIZZAZIONE FUNZIONALE

IMMAGINI E TRATTI CARATTERIZZANTI

CONSULENZA TECNICO-SCIENTIFICA DI SUPPORTO ALLA REDAZIONE DEL PIANO SPIAGGIA FINALIZZATA ALLA RIQUALIFICAZIONE DELLA FASCIA COSTIERA DEL TERRITORIO COMUNALE
RESPONSABILE SCIENTIFICO: Prof. Arch. Claudio Grimellini **GRUPPO DI LAVORO:** Dott. Arch. Ph.D. Giuseppina Crisci, Dott. Arch. Ph.D. Manuela Franco, Dott. Arch. Ph.D. Bianca Marenga, Dott. Arch. Ph.D. Sara Scapicchio, Arch. Mario Chiurazzi, Arch. Natale Cuzzo, Arch. Alessio Esposito

DATI FUNZIONALI

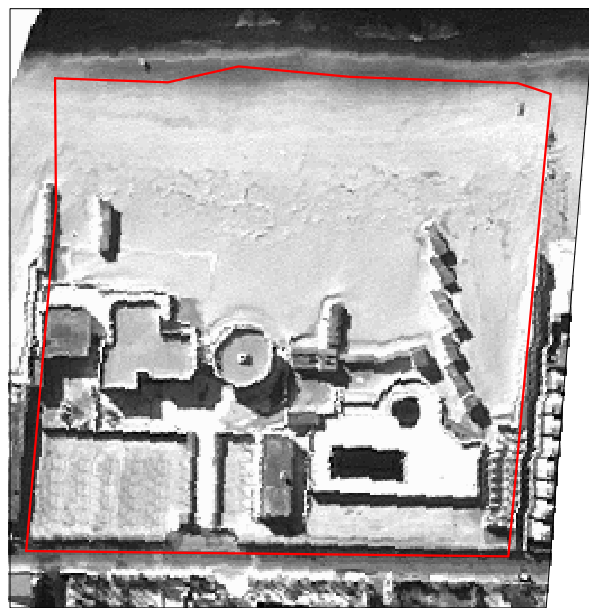
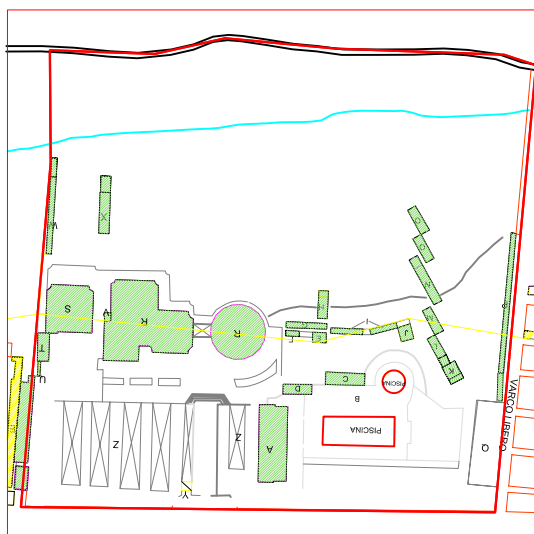
SCHEMA ABBATTIMENTI

LEGENDA

- Strutture da DEMOLIRE
- Strutture con CONDONO EDILIZIO
- PERIMETRAZIONE LIDO (da ortofoto)

PLANIMETRIA

ORTOFOTO



DATI IDENTIFICATIVI

CONSULENZA TECNICO-SCIENTIFICA DI SUPPORTO ALLA REDAZIONE DEL PIANO SPIAGGIA FINALIZZATA ALLA RIQUALIFICAZIONE DELLA FASCIA COSTIERA DEL TERRITORIO COMUNALE RESPONSABILE SCIENTIFICO: Prof. Arch. Claudio Grimellini **GRUPPO DI LAVORO:** Dott. Arch. Ph.D. Giuseppina Crisci, Dott. Arch. Ph.D. Manuela Franco, Dott. Arch. Ph.D. Bianca Marenga, Dott. Arch. Ph.D. Sara Scapicchio, Arch. Mario Chiruzzi, Arch. Natale Cuzzo, Arch. Alessio Esposito

MANUFATTI	MATERIALI	MANUFATTI	MATERIALI